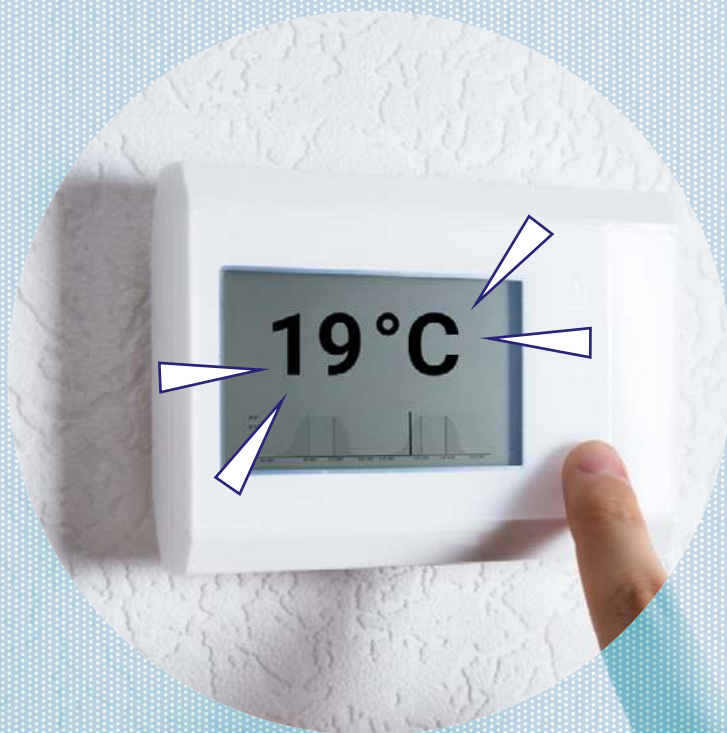


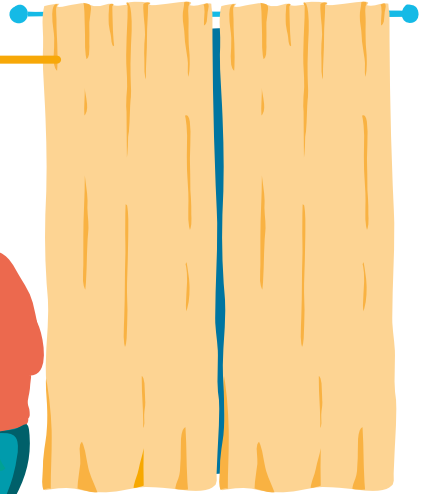
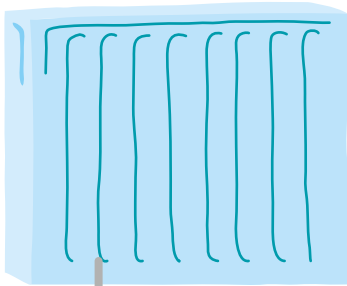
# COMMENT ?

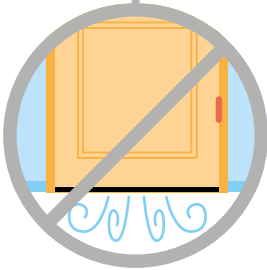
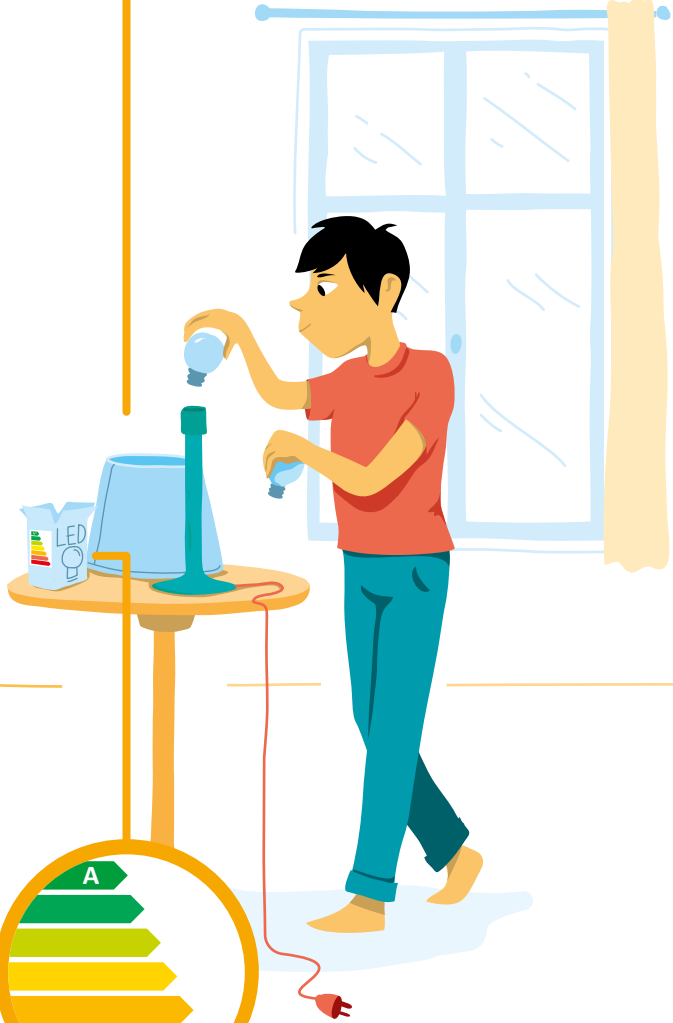
**Économiser**  
**au quotidien**





+

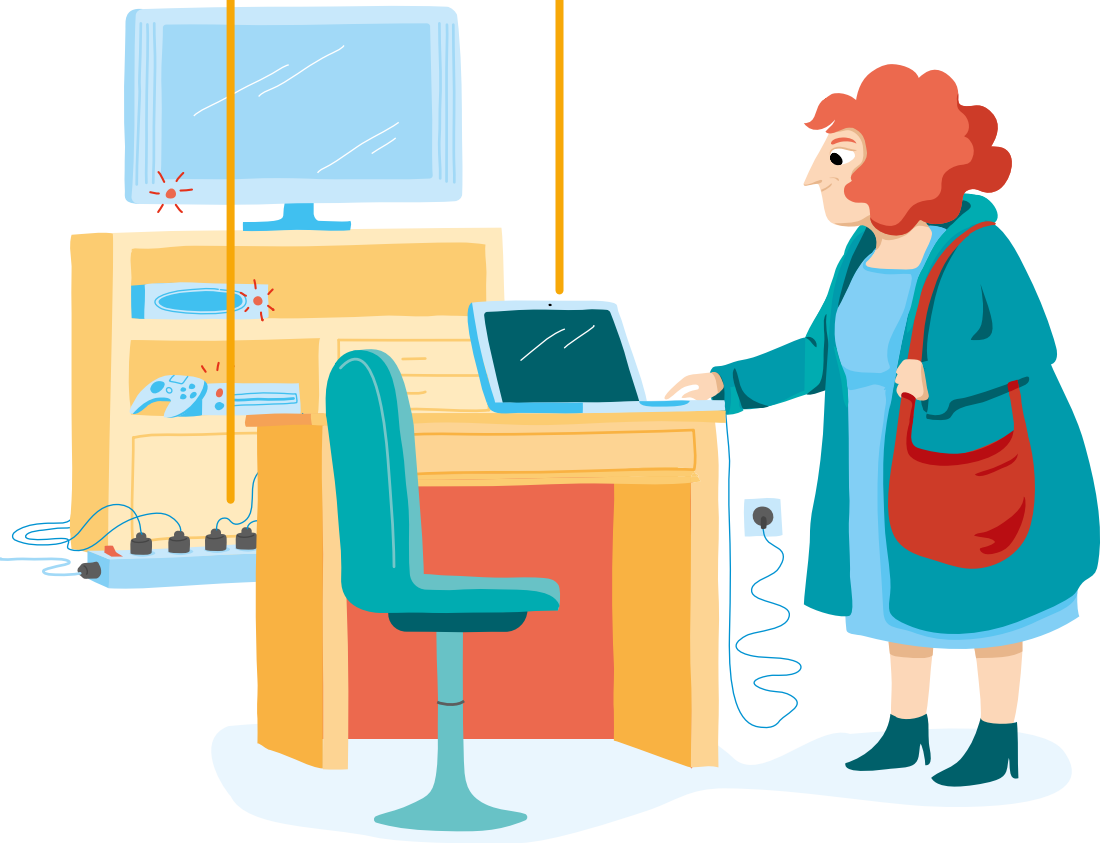
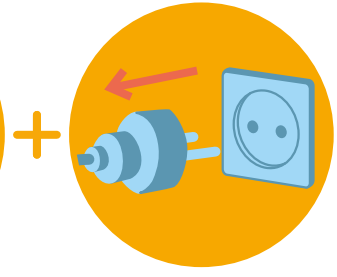
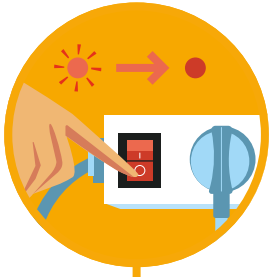






+





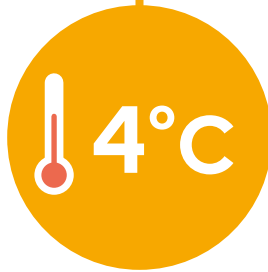
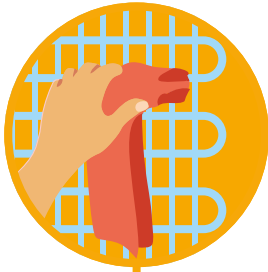


50°C  
Eco



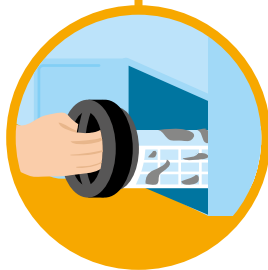
+

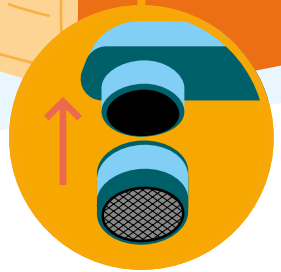
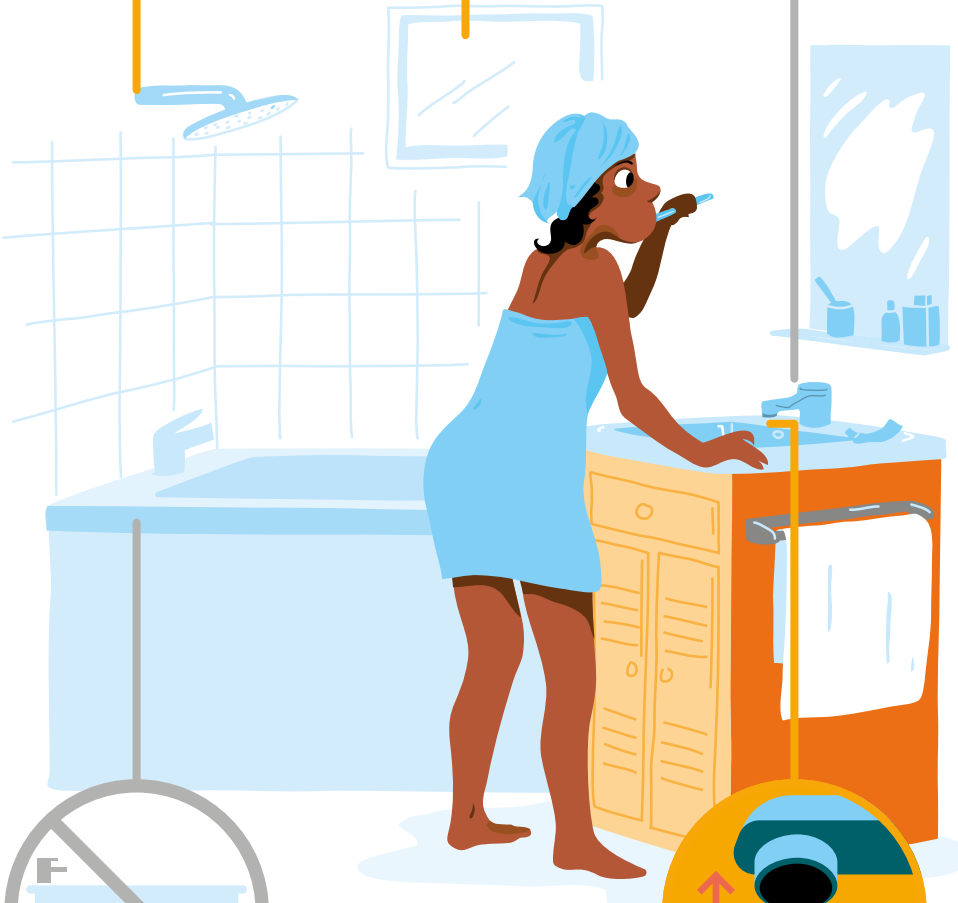






30°C  
Eco







france-renov.gouv.fr

0 808 800 700

Service gratuit  
+ prix appel

## L'ADEME EN BREF

Au cœur des missions qui lui sont confiées par le ministère de la Transition écologique, le ministère en charge de l'Énergie et le ministère en charge de la Recherche, l'ADEME – l'Agence de la transition écologique – partage ses expertises, assure le financement et l'accompagnement de projets de transformation dans des domaines variés : énergie, économie circulaire, décarbonation de l'industrie, mobilité, bâtiment, qualité de l'air, consommation et production responsables, alimentation durable, bioéconomie, gestion des sols, adaptation au changement climatique et transition juste.

L'ADEME mobilise les citoyens, les entreprises et les territoires pour les aider à progresser vers une société plus sobre en carbone et économe en ressources. Résolument engagée dans la lutte contre le changement climatique et la dégradation des ressources, elle conseille, facilite et soutient les initiatives, de la recherche à la diffusion des solutions.

Établissement public à caractère industriel et commercial (EPIC), l'ADEME met également ses capacités d'expertise et de prospective au service des politiques publiques.

[agirpourtatransition.ademe.fr/particuliers](https://agirpourtatransition.ademe.fr/particuliers)

Ce document est édité par l'ADEME | 20, avenue du Grésillé | 49000 Angers

Conception graphique : bearideas - Illustrations : Olivier Junière -  
Photo : couverture : © Andrey\_Popov - Impression : L'Artésienne



Novembre 2025

